

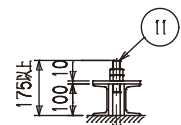
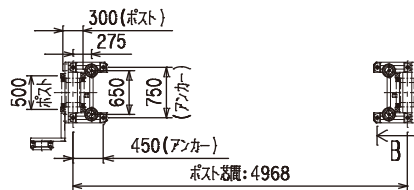
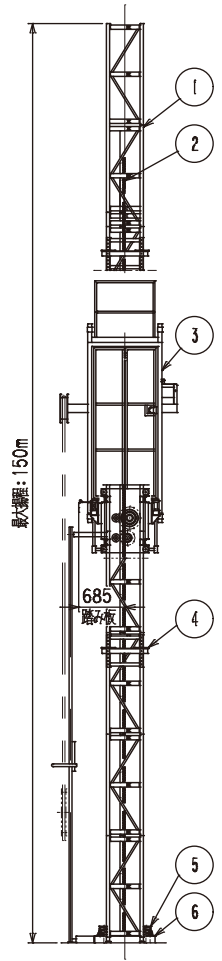
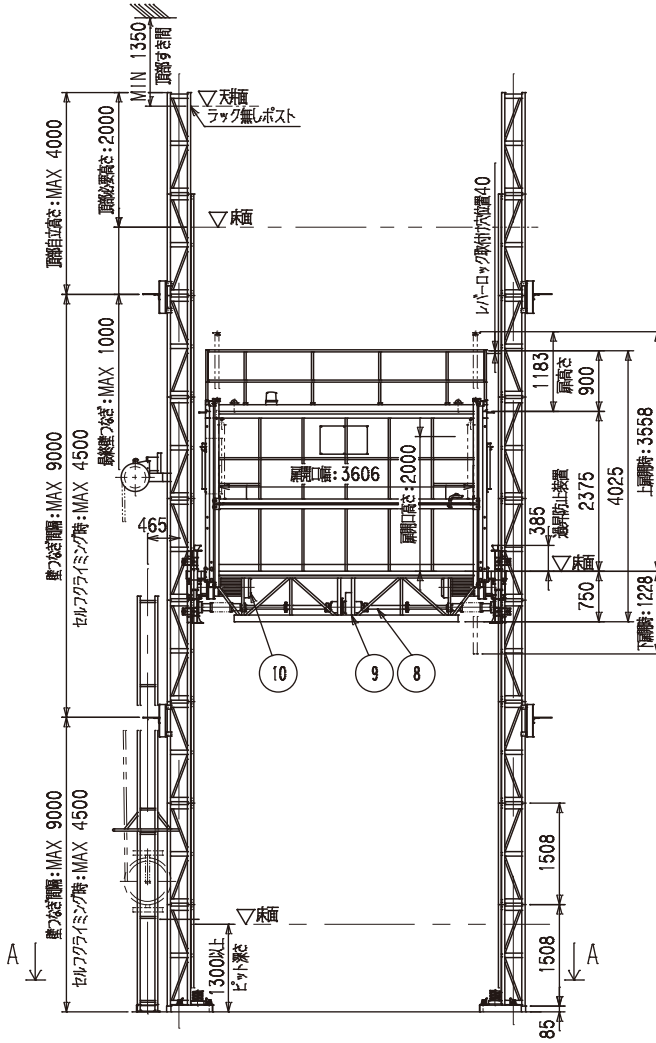
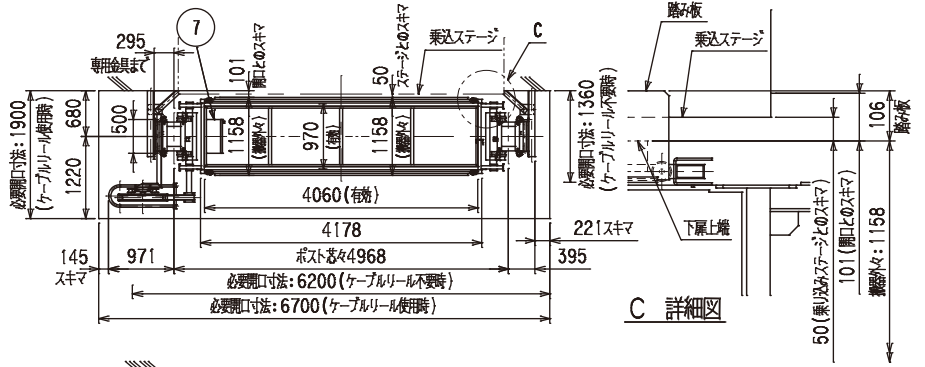
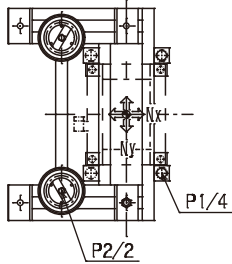
工事用エレベーター

HCE-990CL

仕様	
種類	工事用ラック式エレベーター
型式	HCE-990CL
積載荷重	990kg(最大定員15名)
最大揚程	150m
昇降速度	0.33/0.4m/s(20/24m/min)50/60Hz
搬器内寸法	長さ4060mm×幅970mm×高さ2200mm
扉開口寸法	3606mm
停止箇所	任意の階
操作方式	搬器内手動運転操作
搬器扉形式	手動上下開き扉
ステージ扉形式	手動横引きアコーデオン扉
駆動方式	ラックピニオン駆動方式
速度制御方式	直入方式
使用電動機	7.5kW-4P(2基)
供給電源	三相交流 400/440V、50/60Hz
機器電源	三相交流 400/440V、50/60Hz
安全装置	自動落下防止装置
	非常停止スイッチ
	過荷重防止装置
	上昇下降ファイナルリミットスイッチ
	上昇下降制限リミットスイッチ
	傾斜リミットスイッチ
	バッファスプリング
	各階着床検出装置
	各扉リミットスイッチ
	過昇防止装置

記号	名称
1	ポスト(500×300)
2	ラックギヤ
3	搬器
4	壁つなぎ
5	バッファスプリング
6	ベース
7	制御盤
8	連結シャフト
9	自動落下防止装置
10	電動機
11	アンカーボルト M24

ブレーカー容量(A) 400V/60A



反力表 (kN)

記号	揚程	30	50	70	90	110	130	150m
P1		39.6	51.6	63.6	75.6	87.6	99.6	111.6
P2				53.1				
P3				-				
Nx				6.668				
Ny				7.297				