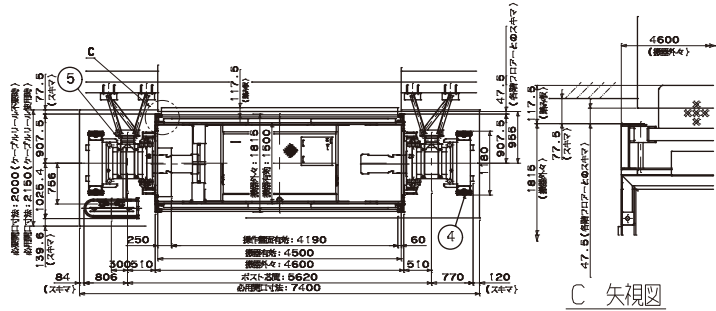


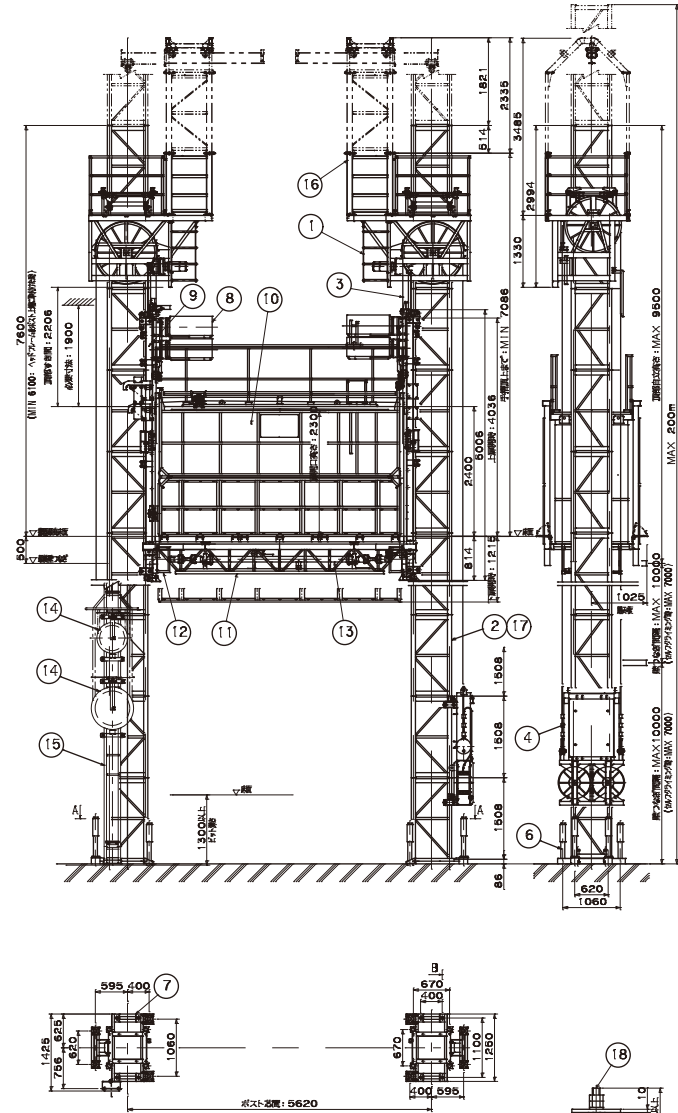
# 工事用エレベーター

# HCE-20D90W (CW有り)

仕様	
種類	工事用ラック式エレベーター
型式	HCE-20D90W (CW有り)
積載荷重	2000kg (最大定員30名)
最大揚程	200m
昇降速度	1.5m/s (90m/min)
搬器内寸法	長さ4500mm×幅1500mm×高さ2300mm
扉開口寸法	4380mm
停止箇所	任意の階
操作方式	搬器内押しボタン自動運転及び 操作レバー手動運転操作
搬器扉形式	電動上下開き扉
ステージ扉形式	手動横引きアコーディオン扉
駆動方式	ラック・ピニオン駆動方式
速度制御方式	トランジスタインバータ制御方式、回生制動付き
使用電動機	18.5kW-4P (2x2基)
供給電源	三相交流 400/440V、50/60Hz
機器電源	三相交流 440V、50/60Hz
安全装置	自動落下防止装置
	非常停止スイッチ
	過荷重防止装置、荷重表示盤
	上昇下降ファイナルリミットスイッチ
	上昇下降制限装置
	傾斜リミットスイッチ
	油入緩衝器
	各扉リミットスイッチ
	過昇防止装置
	ロープ張力検出リミットスイッチ
搬器扉自動ロック装置	

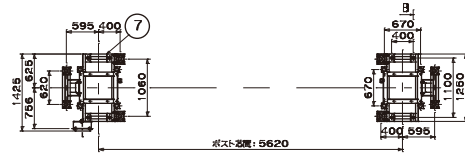
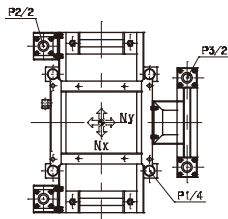


C 矢視図



A-A 矢視図

B 矢視図



反力表 (kN)

記号	名称	記号	名称
1	自走式ヘッドフレーム	11	連結フレーム
2	ポスト(670×670)	12	自動落下防止装置
3	ワイヤロープ	13	連結シャフト
4	カウンターウエイト	14	ケーブルリール
5	壁つなぎ材(ポスト支持材)	15	ケーブルリールリール
6	油入緩衝器	16	ポスト解体装置
7	ベース	17	ラックギヤ
8	駆動電動機	18	アンカーボルト M24
9	駆動フレーム		
10	搬器		

記号	揚程	75	100	125	150	175	200m
P1		169.8	199.8	229.8	259.8	289.8	319.8
P2				114.7			
P3				65.9			
Nx				43.017			
Ny				44.503			

ブレーカー容量(A) 400V/225A