

工事用エレベーター

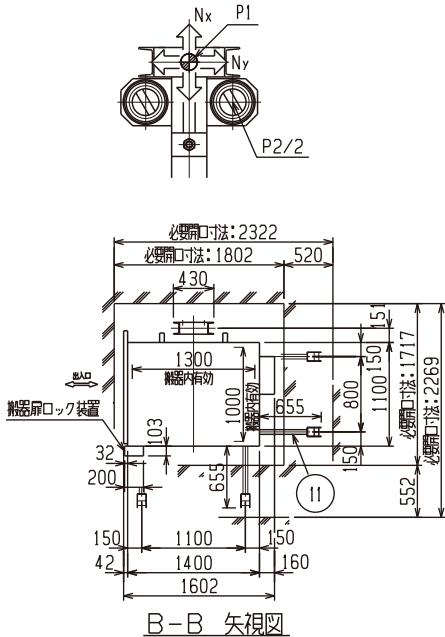
HCE-500D

仕様	
種類	工事用ラック式エレベーター
型式	HCE-500D
積載荷重	500kg(最大定員7名)
最大揚程	200m(400V仕様のみ)
昇降速度	0.5/0.6m/s(30/36m/min)50/60Hz
搬器内寸法	長さ1300mm×幅1000mm×高さ2200mm
扉開口寸法	520mm
停止箇所	任意の階
操作方式	搬器内手動運転操作
搬器扉形式	手動横引き扉
ステージ扉形式	手動横引き扉
駆動方式	ラック・ピニオン駆動方式
速度制御方式	直入方式
使用電動機	5.5kW(2基)
供給電源	三相交流 200/220V, 50/60Hz
機器電源	三相交流 200/220V, 50/60Hz
安全装置	自動落下防止装置
	非常停止スイッチ
	上昇下降制限リミットスイッチ
	バッファスプリング
	各扉リミットスイッチ
	搬器扉自動ロック装置
	過昇防止装置

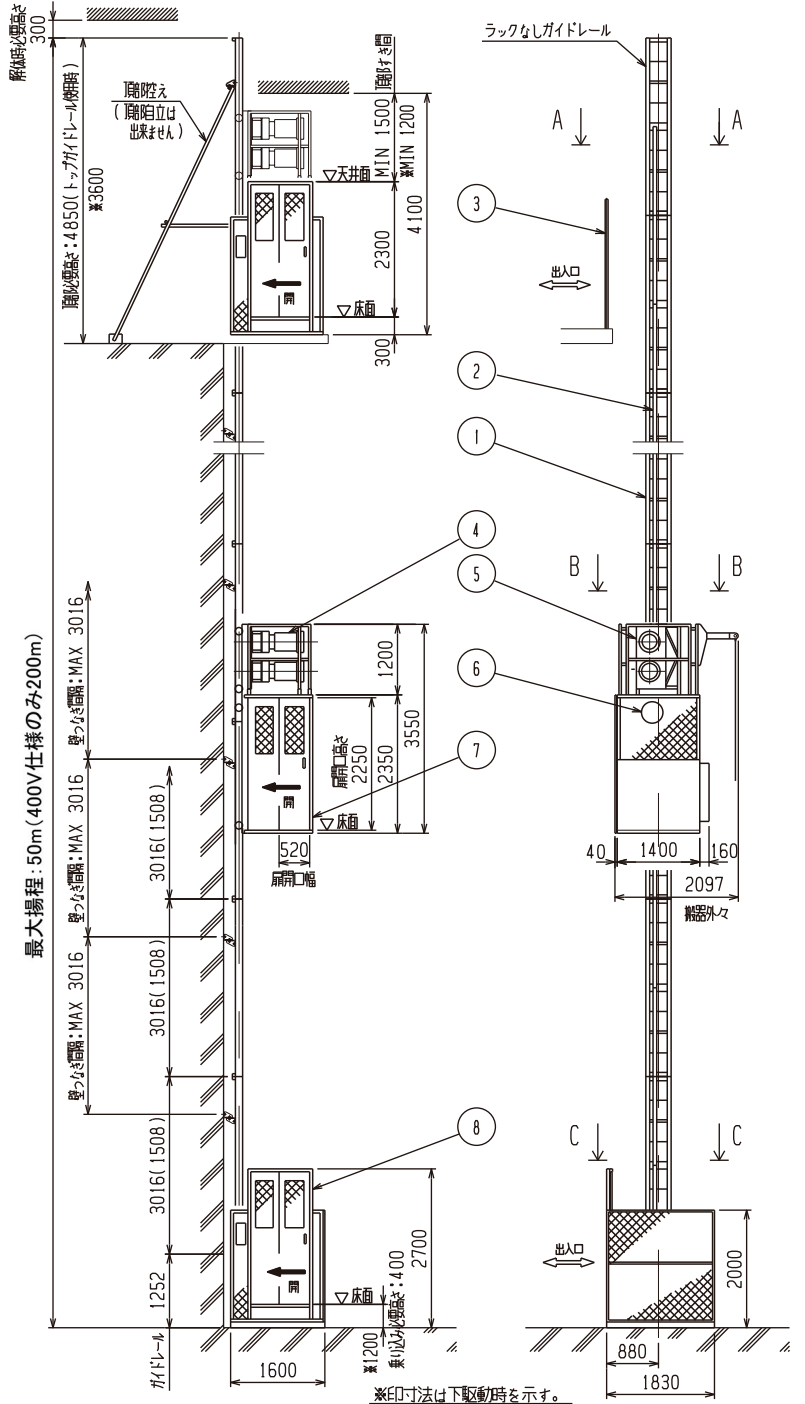
記号	名称
1	ガイドレール
2	ラックギヤ
3	各階扉
4	電動機
5	駆動部
6	自動落下防止装置
7	搬器
8	下部囲い
9	バッファスプリング
10	アンカーボルト M30
11	ケーブルアーム

記号	揚程	25	50	75	100	125	150	175	200m
P1		37.0	55.2	73.4	91.6	109.7	128.0	146.2	164.4
P2					52.5				
P3					-				
Nx					5.227				
Ny					2.239				

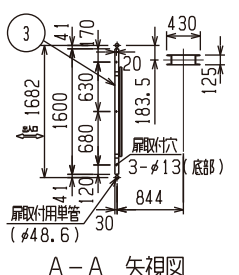
プレーカー容量(A) 200V/100A



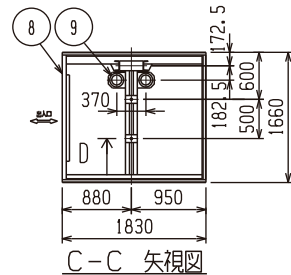
B-B 矢視図



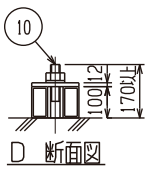
最大揚程: 50m (400V仕様のみ200m)



A-A 矢視図



C-C 矢視図



D 断面図