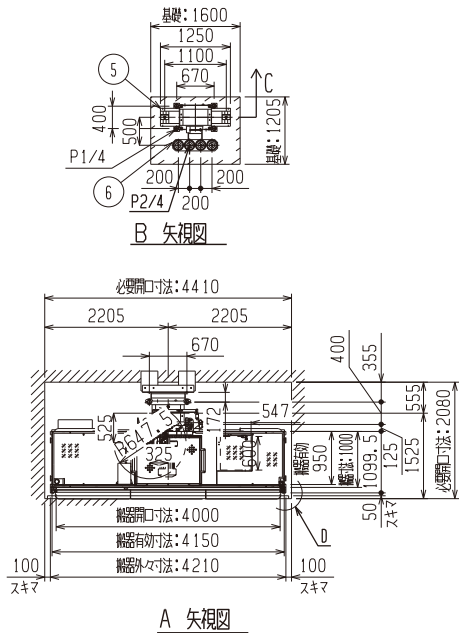
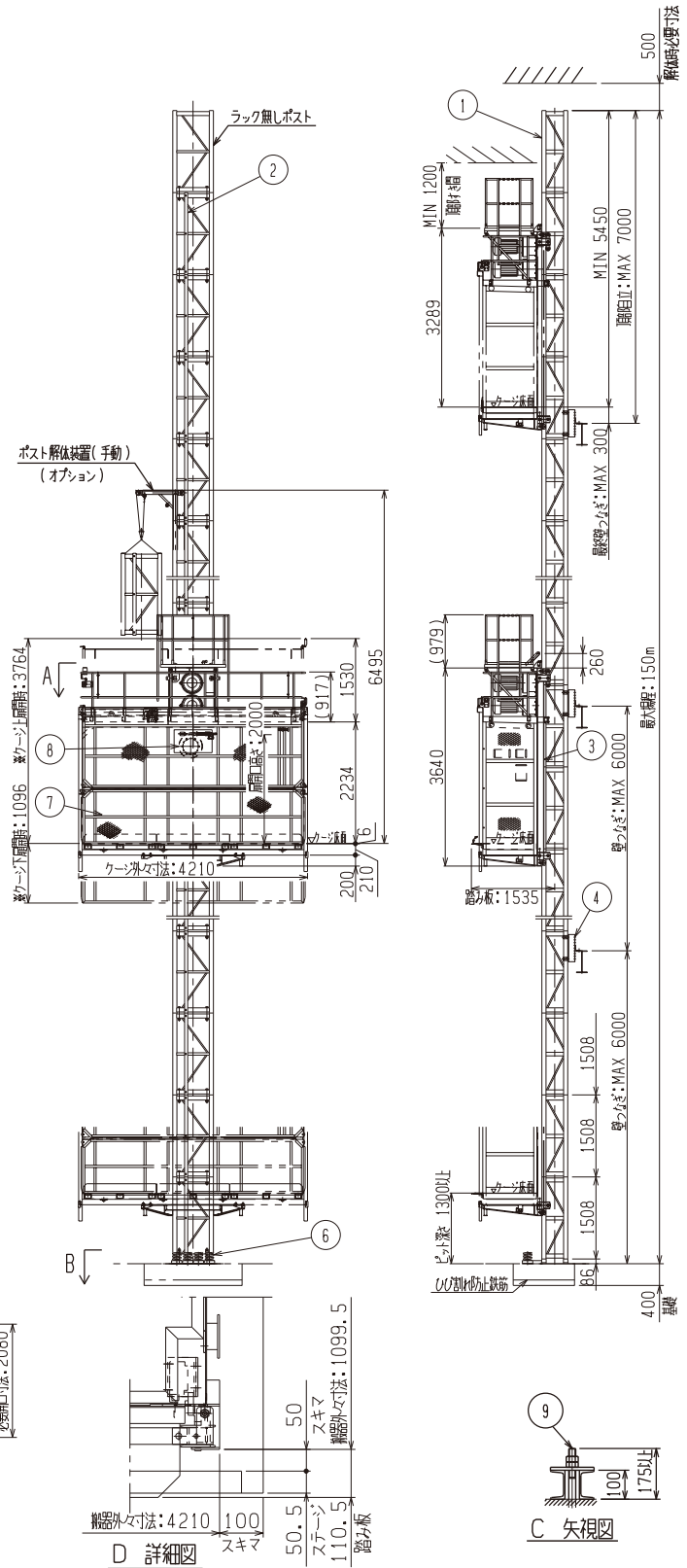


工事用エレベーター

HCE-990EL (ポスト: 670×400)

仕様	
種類	工事用ラック式エレベーター
型式	HCE-990EL (ポスト: 670×400)
積載荷重	990kg (最大定員15名)
最大揚程	150m
昇降速度	0.38m/0.39m/s (22.8/23.1m/min) 50/60Hz
搬器内寸法	長さ4150mm×幅950mm×高さ2100mm
扉開口寸法	4080mm
停止箇所	任意の階
操作方式	搬器内手動運転操作
搬器扉形式	電動上下開き扉
ステージ扉形式	手動横引きアコーデオン扉
駆動方式	ラック・ピニオン駆動方式
速度制御方式	直入方式
使用電動機	7.5kW-4P (2基)
供給電源	三相交流 400/440V、50/60Hz
機器電源	三相交流 400/440V、50/60Hz
安全装置	自動落下防止装置
	過荷重防止装置
	過荷重表示盤
	非常停止スイッチ
	インターホン
	上昇下降ファイナルリミットスイッチ
	上昇下降制限リミットスイッチ
	バッファスプリング
	各扉リミットスイッチ
	搬器扉自動ロック装置
過昇防止装置	



反力表 (kN)

記号	名称
1	ポスト(670×400)
2	ラックギヤ
3	駆動フレーム
4	壁つなぎ金具
5	ベース
6	バッファスプリング
7	搬器
8	自動落下防止装置
9	アンカーボルト M24

記号	揚程	30	50	70	90	110	130	150m
P1		66.6	85.4	104.3	123.1	141.9	160.7	179.5
P2					97.7			
P3								
Nx					22.558			
Ny					11.430			

ブレーカー容量(A) 400V/60A