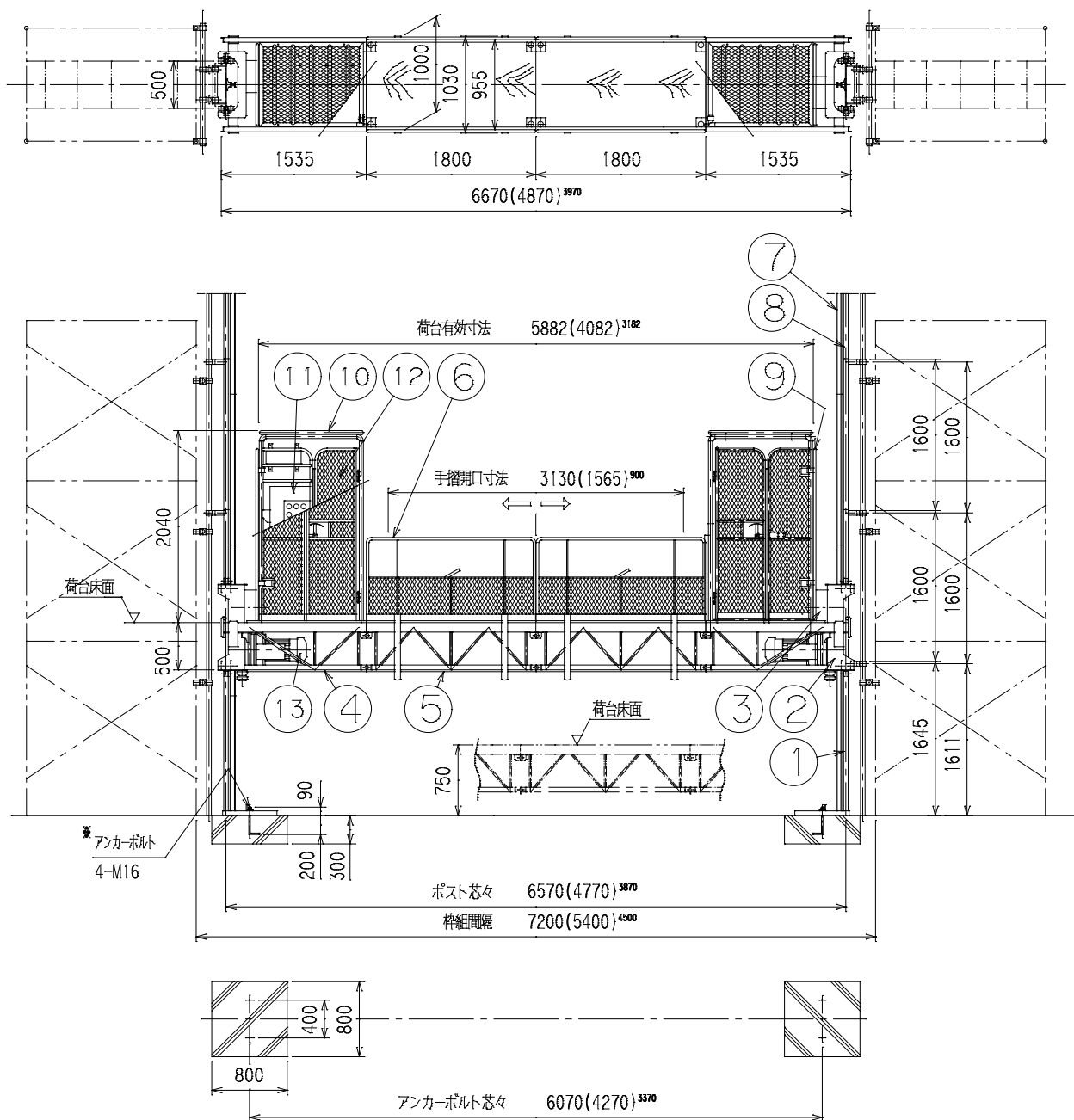


# 工事用ロングスパンエレベーター

## HSL-900B(横スライド手摺)

Bポスト使用



枠組間隔7.2m及び5.4mの場合は  
両ヘッドガード、片ヘッドガードのどちらのタイプでも可能です。

仕	様
枠組間隔L	7200、5400、4500mm
有効長L	5882、4082、3182mm
積載荷重	900kg(定員 6人:両ヘッド、3人:片ヘッド)
最大揚程	50m
有効巾	955mm
昇降速度	0.16m/s(10m/min)、50/60Hz
昇降方式	ピンラック駆動方式
使用電動機	3.7kW×2基
操作方式	手動レバー操作
電源	200/220V、3相交流、50/60Hz

仕	様
安全装置	傾斜時停止装置
	ガバナ式自動落下防止装置
	水平ランサー
	上昇時制限バランス装置
	下降時制限バランス装置
	昇降確認ブザー
	非常時停止押ボタン
オプション	ベース緩衝ゴム
	逆相警報ブザー
過負荷防止装置	

記号	名称
1	ベースポスト
2	駆動フレーム
3	ガバナ式落下防止装置
4	サイドガード
5	中間ガード
6	スライド手摺
7	ピンラック
8	ポスト
9	背面パネル
10	ヘッドガード
11	操作盤
12	乗降口扉
13	電動機

※アンカーボルトは客先手配をお願いします。